

新・音階ゲーム (標準)

♩=80~90

1. 8分音符・スラー

C-Dur (ハ長調) *できれば8va (オクターブ上) も

mf やわらかく自由に

2. 8分音符・タンギング無し

a-moll (イ短調)

H H H H

3. 8分音符・シングルタンギング

F-Dur (ヘ長調)

T T T T
ツヤのある音で

4. 8分音符・1音を2回ずつのダブルタンギング

d-moll (ニ短調) *できれば8va (オクターブ上) も

TK TK TK TK

♩=100~120

5. 16分音符・シングルまたはダブルタンギング

B-Dur (変ロ長調)

T T(K) T T(K)
mp



6. 16分音符・1拍ごとにスラー

g-moll (ト短調)

*f* 力強く

7. 16分音符・2拍ごとにスラー

Es-Dur (変ホ長調)

*p* 歌うように

8. 16分音符・モーツァルト風

c-moll (ハ短調) *できれば8va (オクターブ上) も

T T K
mf 輝かしく

9. 16分音符・モーツァルト風 (逆)

As-Dur (変イ長調)



輝かしく T K T



10. 16分音符・バロック音楽風

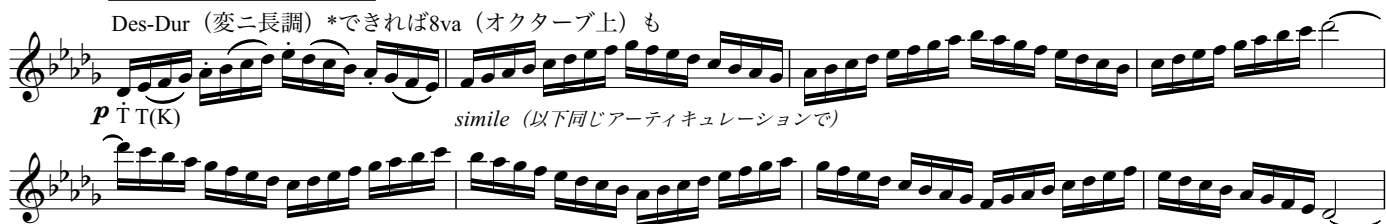
f-moll (ヘ短調)

*f* T T(K)*simile* (以下同じアーティキュレーションで)



11. 16分音符・バロック音楽風

Des-Dur (変ニ長調) *できれば8va (オクターブ上) も

*p* T T(K)*simile* (以下同じアーティキュレーションで)

12. 16分音符・バロック音楽風

b-moll (変ロ短調)

*mf* 流れるように*simile* (以下同じアーティキュレーションで)

13. 逆さのダブルタンギング

Ges-Dur (変ト長調)



K T K T

simile (以下同じアーティキュレーションで)

14. 16分音符・ずれるスラー

es-moll (変ホ短調)

*simile* (以下同じアーティキュレーションで)

15. 対比

H-Dur (ロ長調)

*f* *p**simile* (以下同じアーティキュレーションで)

16. 対比

gis-moll (嬰ト短調)

f *p**simile* (以下同じアーティキュレーションで)

17. モーツァルト風

E-Dur (ホ長調)

simile (以下同じアーティキュレーションで)

f 輝かしく、ヴィルトゥオーゾ風に

♩=60~80

18. 8分音符・1音を3回ずつのトリプルタンギング

cis-moll (嬰ハ短調) *できれば8va (オクターブ上) も

TKT
mp

simile
(以下同じアーティキュレーションで)

♩=120~136

19. ダクティル (古典詩)

A-Dur (イ長調)

T T K
f 楽しく!

20. アナペスト (古典詩)

fis-moll (嬰ヘ短調)

TKT

p わくわくする感じで

♩=90

21. プロコフィエフ風

D-Dur (ニ長調) *できれば8va (オクターブ上) も

f TKT

22. プロコフィエフ風

h-moll (ロ短調)

TKT *simile* (以下同じアーティキュレーションで)

23. 高速 ♩=80~90

G-Dur (ト長調)

mf *simile* (以下同じアーティキュレーションで)

24. 高速

e-moll (ホ短調)

mp T K

simile (以下同じアーティキュレーションで)